

BOUWBESLUIT

Beperking ontwikkeling van brand en rook: Bouwbesluit afd. 2.9
 - de tijdsluur van de brandwerendheid met betrekking tot bezijken van de hoofdconstructie dient minimaal 60 minuten te bedragen.
 - de rookmelders moeten niet-ioniserende rookmelders zijn die voldoen aan de primaire product- en inrichtingseisen conform NEN 2555.

Afscheiding van vloer en trap: Bouwbesluit afd. 2.5
 - trap aanrede minimaal 185mm, oprede maximaal 210mm, vrije hoogte minimaal 2,1m.
 - een traphek heeft een hoogte van ten minste 1m, gemeten vanaf de vloer, en geen openingen waardoor een bal kan passeren met een doorsnede groter dan 0,2m.

Inbraakwerendheid: Bouwbesluit afd. 2.15
 - deuren, ramen, kozijnen en daarmee gelijk te stellen constructie onderdelen in een uitwendige scheidingsconstructie die bereikbaar zijn voor inbraak, hebben een volgens NEN 5096 bepaalde inbraakwerendheid die voldoet aan de in die norm met een weerstandsklasse van ten minste 2.

Wering van vocht: Bouwbesluit afd. 3.5
 - wateropname materialen van vloer, wand en plafond in sanitaire ruimten conform NEN 2778.
 - licht- en waterdichtheid en vochtverende voorzieningen van inwendige en uitwendige scheidingsconstructies conform NEN 2778.

Bescherming tegen ratten en muizen: Bouwbesluit afd. 3.10
 - in uitwendige scheidingsconstructie komen geen openingen voor brede dan 0,01m!
 - dit geldt niet voor afsluitbare openingen en uitmondingen van rookgassen, ventilatie- en ontluuchtingskanalen.

Installaties:
 Water installatie, conform NEN 1006.
 Elektrische installatie, conform NEN 1010.

FUNKTIE VAN ONDERDELEN			
0.1 stallingsruimte	1.1	kantoorruimte	
0.2 werkplaats	1.2	bergruimte	
0.3 stallingsruimte	1.3	technische ruimte	
0.4 badruimte	1.4	bergruimte	
0.5 badruimte			
0.5 meterruimte			

RENVOOI			
prefab betonelementen d. 250 mm Rc=3,7m2	m.k.	meterkast	WBDEO (30 minuten)
HSB wanden	st.i.l.	standleiding	Zelfl. + WBDEO (30 minuten)
geïsoleerde sandwichpanelen d. 100mm Rc=3,7m2	h.w.o.	hemelwater afvoer	brandslanghassel
beton fundering en vloer		mechanische ventilatie	ruimte voorzien van Algemene Nood Verlichting
sanitaire scheidingswanden			nooduitgang (druuchtste afdichting)
isolatie			deur zonder sleutel te openen
			rookmelder



Watersportvereniging Arne

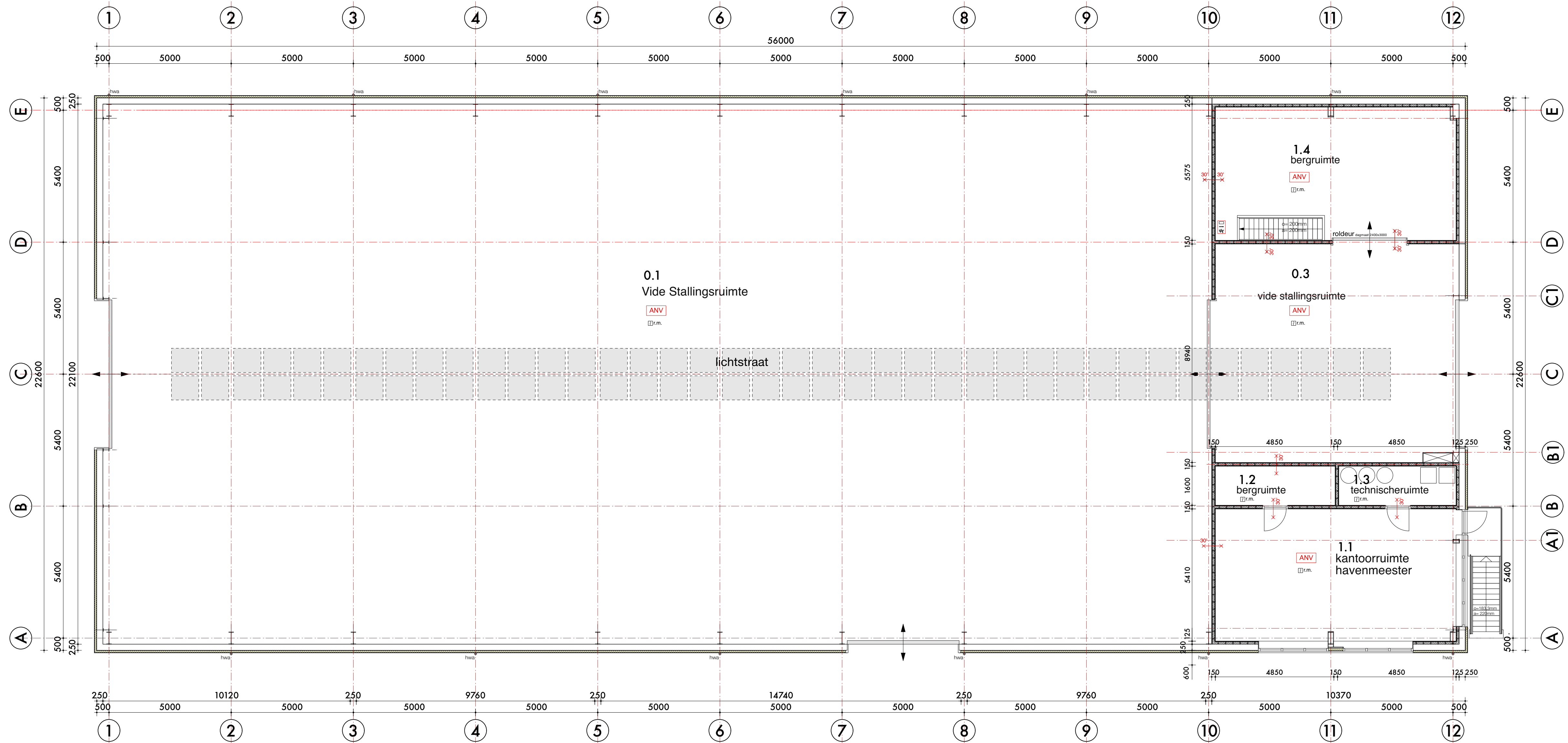
Begane grond

Loods Haven Oostwatering
 WV Arne Oostwatering
 Polredijk Veere

afm:	A1 tek.no.:	BG-01
get:	MD schaal:	1 : 100
gew:	03-01-'24 datum:	01-11-'21

ontwerpburo
machiel van dijk

Email: machielvandijk@zeelandnet.nl
 Tel: 06-53645224
 KvK: 22058995



Watersportvereniging Arne

Verdieping

Loods Haven Oostwatering
 WY Arne Oostwatering
 Polredijk Veere

afm: A1 tek.no.: VD-01
 get: MD schaal: 1 : 100
 gew: 03-01-'24 datum: 01-11-'21

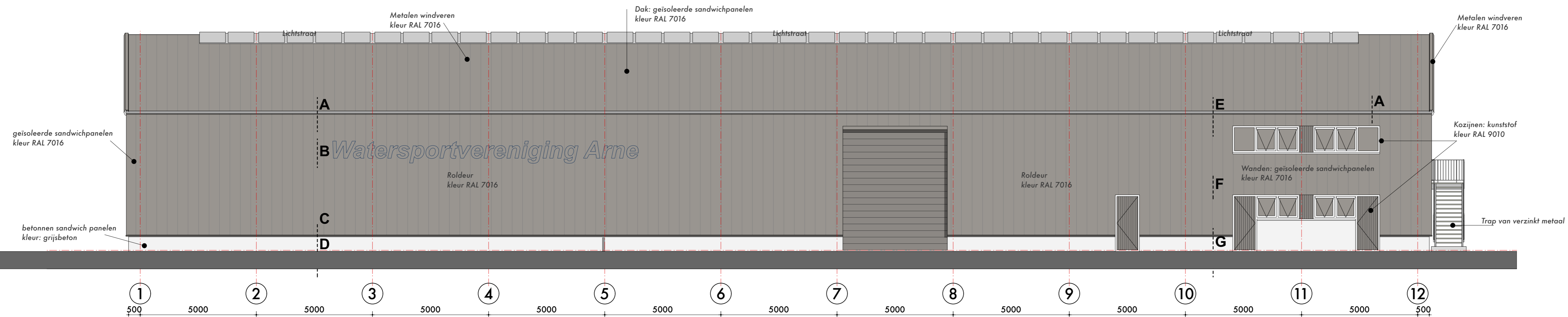
ontwerpburo
machiel van dijk

Email: machielvandijk@zeelandnet.nl
 Tel: 06-53645224
 KvK: 22058995

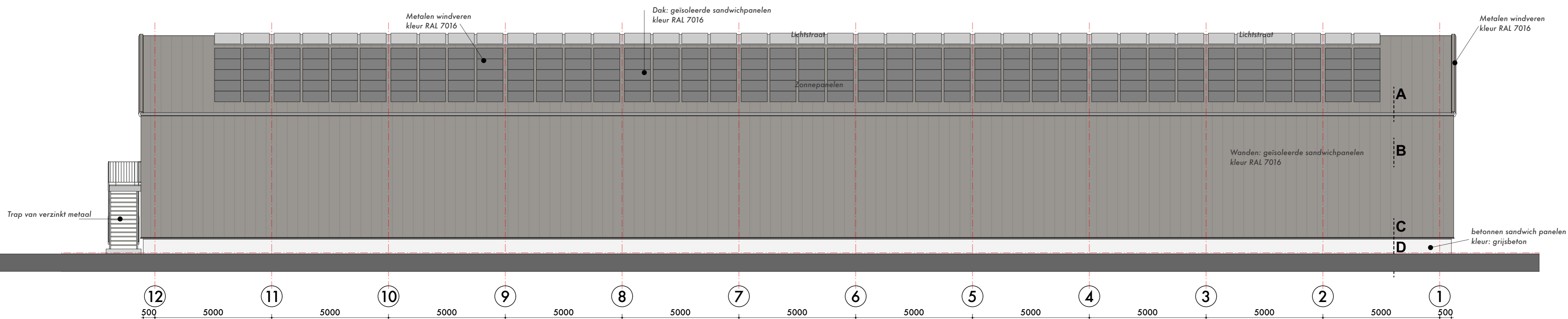
BOUWBESLUIT
Beperking ontwikkeling van brand en rook: Bouwbesluit afd. 2.9
 - de tijdsluur van de brandwerendheid met betrekking tot bezijken van de hoofd draagconstructie dient minimaal 60 minuten te bedragen.
 - de rookmelders moeten niet-ioniserende rookmelders zijn die voldoen aan de primaire product- en inrichtingseisen conform NEN 2555.
Afscheiding van vloer en trap: Bouwbesluit afd. 2.5
 - trap aanrede minimaal 185mm, oprede maximaal 210mm, vrije hoogte minimaal 2,1m.
 - een traphek heeft een hoogte van ten minste 1m, gemeten vanaf de vloer, en geen openingen waardoor een bal kan passeren met een doorsnede groter dan 0,2m.
Inbraakwerendheid: Bouwbesluit afd. 2.15
 - deuren, ramen, kozijnen en daarmee gelijk te stellen constructie onderdelen in een uitwendige scheidingsconstructie die bereikbaar zijn voor inbraak, hebben een volgens NEN 5096 bepaalde inbraakwerendheid die voldoet aan de in die norm met een weerstandsklasse van ten minste 2.
Wering van vocht: Bouwbesluit afd. 3.5
 - waterdichte materialen van vloer, wand en plafond in sanitaire ruimten conform NEN 2778.
 - lucht- en waterdichtheid en vochtverende voorzieningen van inwendige en uitwendige scheidingsconstructies conform NEN 2778.
Bescherming tegen ratten en muizen: Bouwbesluit afd. 3.10
 - in uitwendige scheidingsconstructie komen geen openingen voor brede dan 0,01m!
 - dit geldt niet voor afsluitbare openingen en uitmondngen van rookgassen, ventilatie- en ontluuchtingskanalen.
Installaties:
 Water installatie, conform NEN 1006.
 Elektrische installatie, conform NEN 1010.

FUNKTIE VAN ONDERDELEN			
0.1 stallingruimte	1.1 kantoornruimte		
0.2 werkruimte	1.2 bergruimte		
0.3 stallingruimte	1.3 technischeruimte		
0.4 badruimte	1.4 bergruimte		
0.5 badruimte			
0.5 meterruimte			

RENVOOI			
prefab betonelementen d. 250 mm Rc=3,7m2	m.k. meterkast	WBDO (30 minuten)	
HSB wanden	st.l. standleiding	Zelfl. + WBDO (30 minuten)	
geïsoleerde sandwichpanelen d. 100mm Rc=3,7m2	h.w.o. hemelwater afvoer	brandslanghassel	
beton fundering en vloer	mechanische ventilatie	ruimte voorzien van Algemene Nood Verlichting	
sanitaire scheidingswanden		nooduitgang (sluictraite afdichting)	
isolatie		deur zonder sleutel te openen	
		rookmelder	



Noord-Oostgevel



Zuid-Westgevel

Lichtstraat



Watersportvereniging Arne

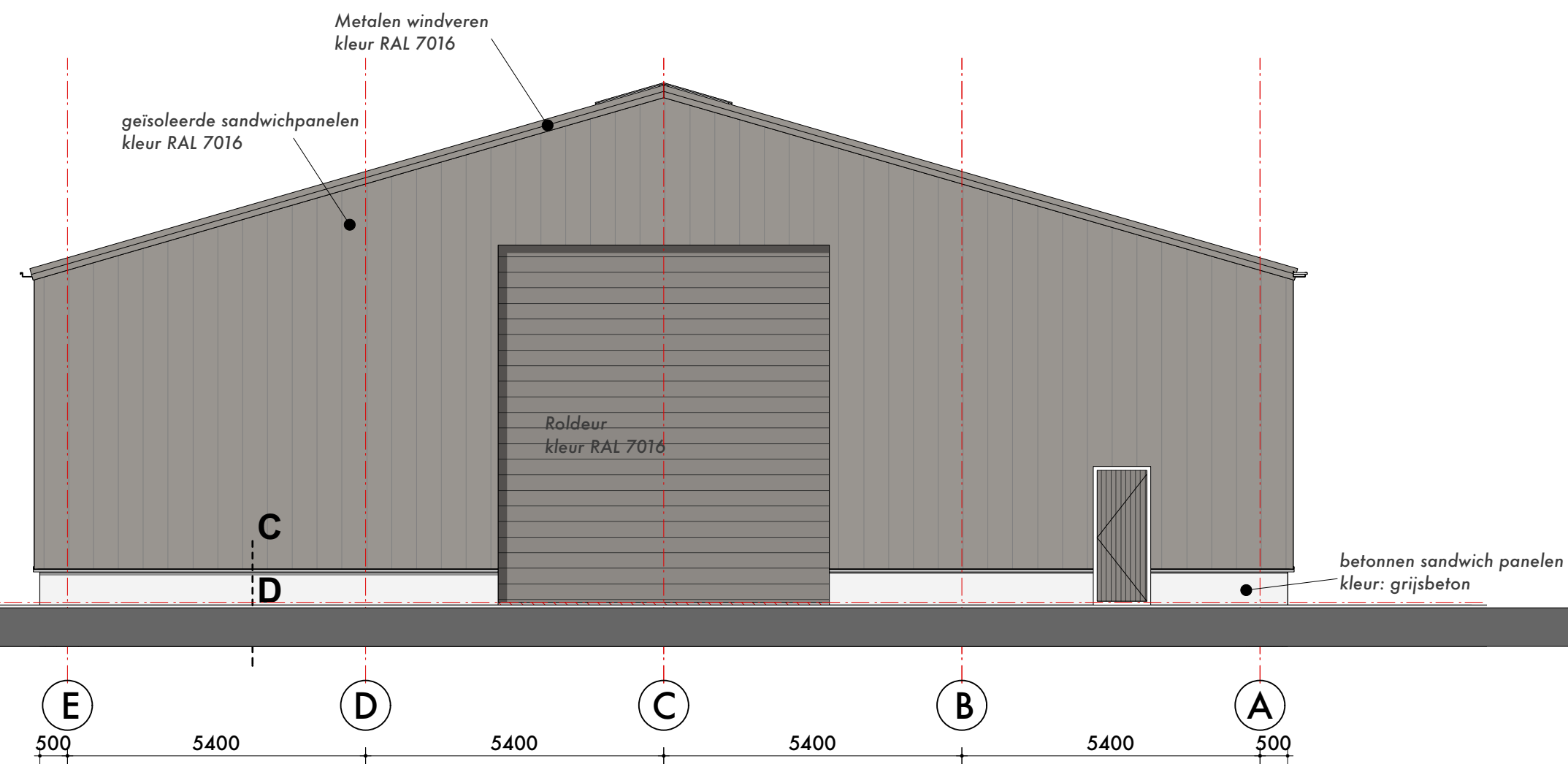
Langsgevels

Loods Haven Oostwatering
 WV Arne Oostwatering
 Polredijk Veere

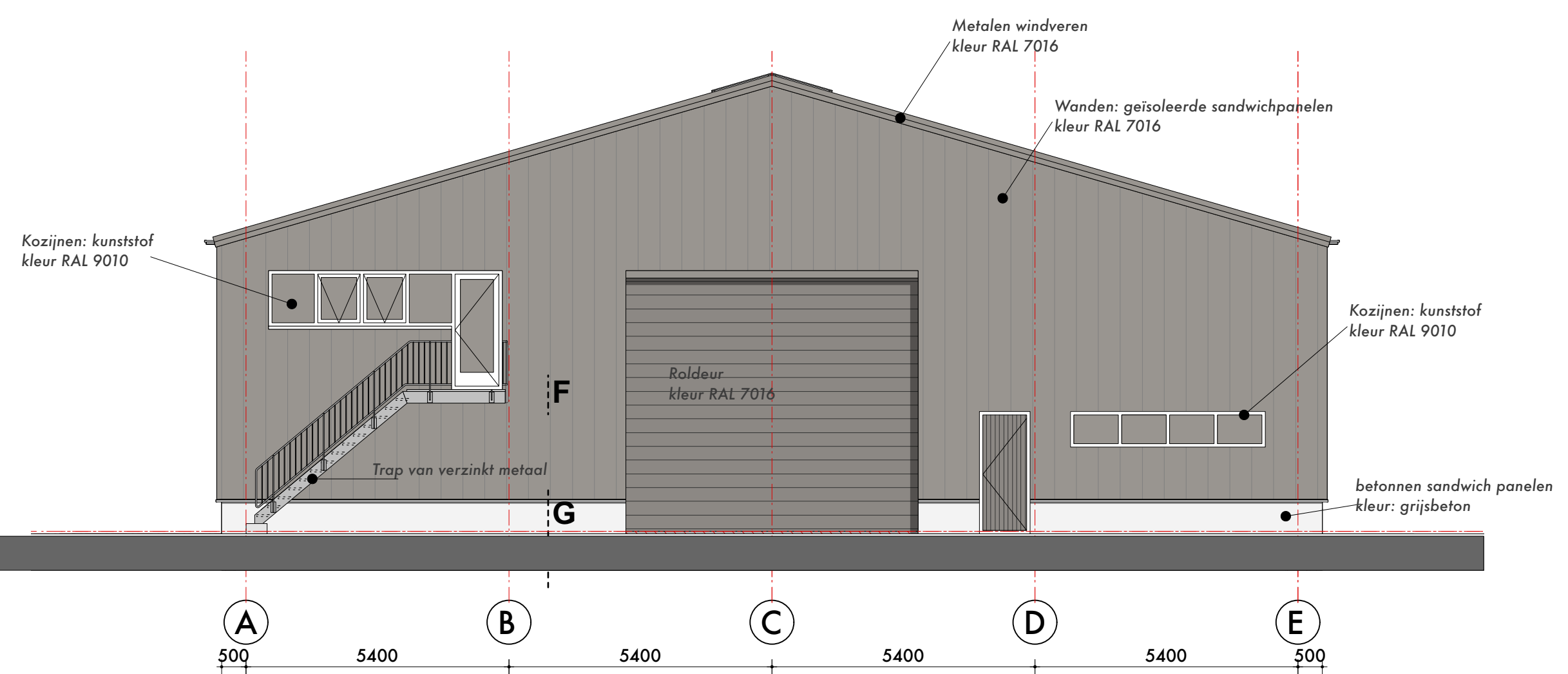
afm:	A1	tek.no.:	GVL-01
get:	MD	schaal:	1 : 100
gew:	03-01-'24	datum:	01-11-'21

ontwerpburo
machiel van dijk

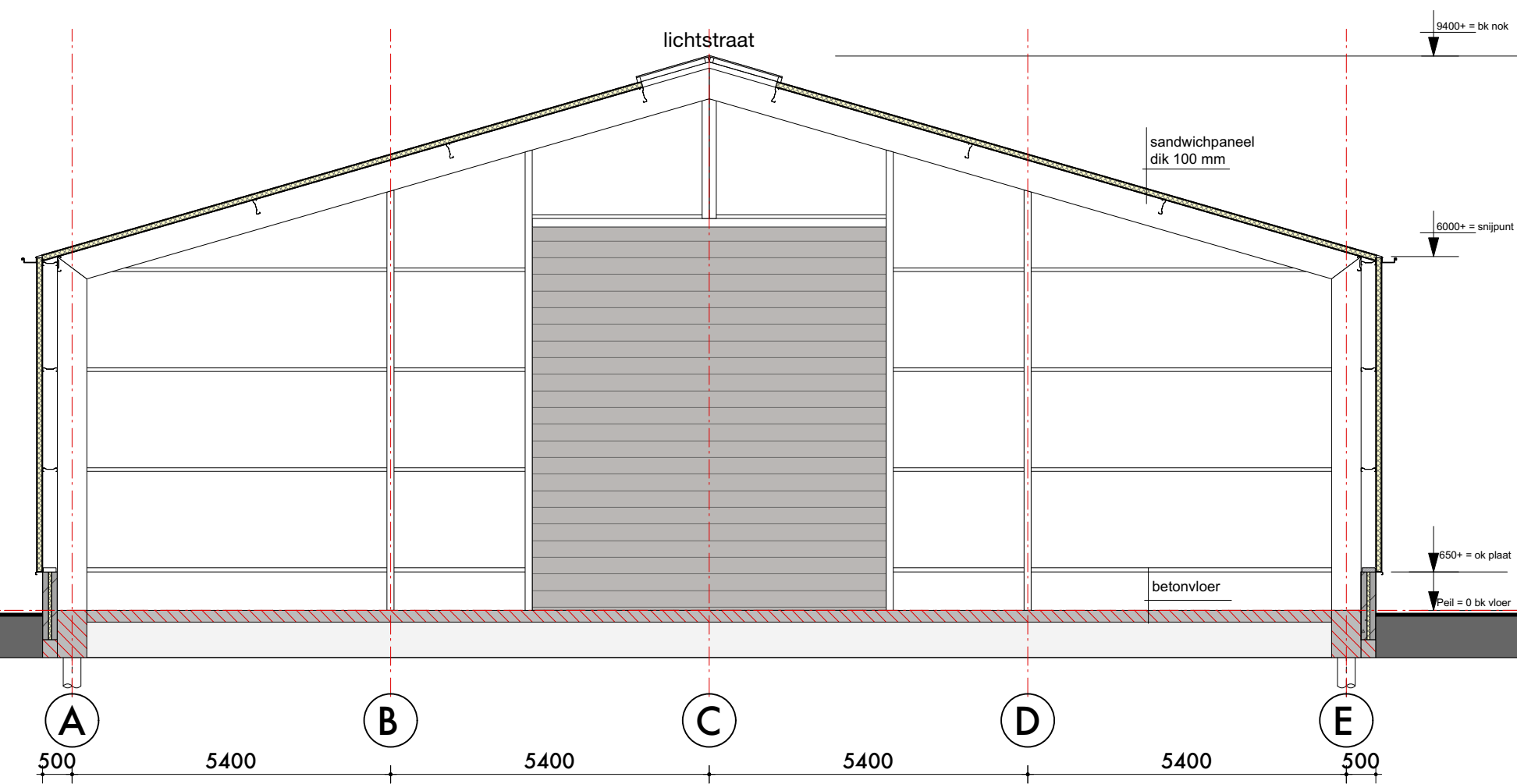
Email: machielvandijk@zeelandnet.nl
 Tel: 06-53645224
 KvK: 22058995



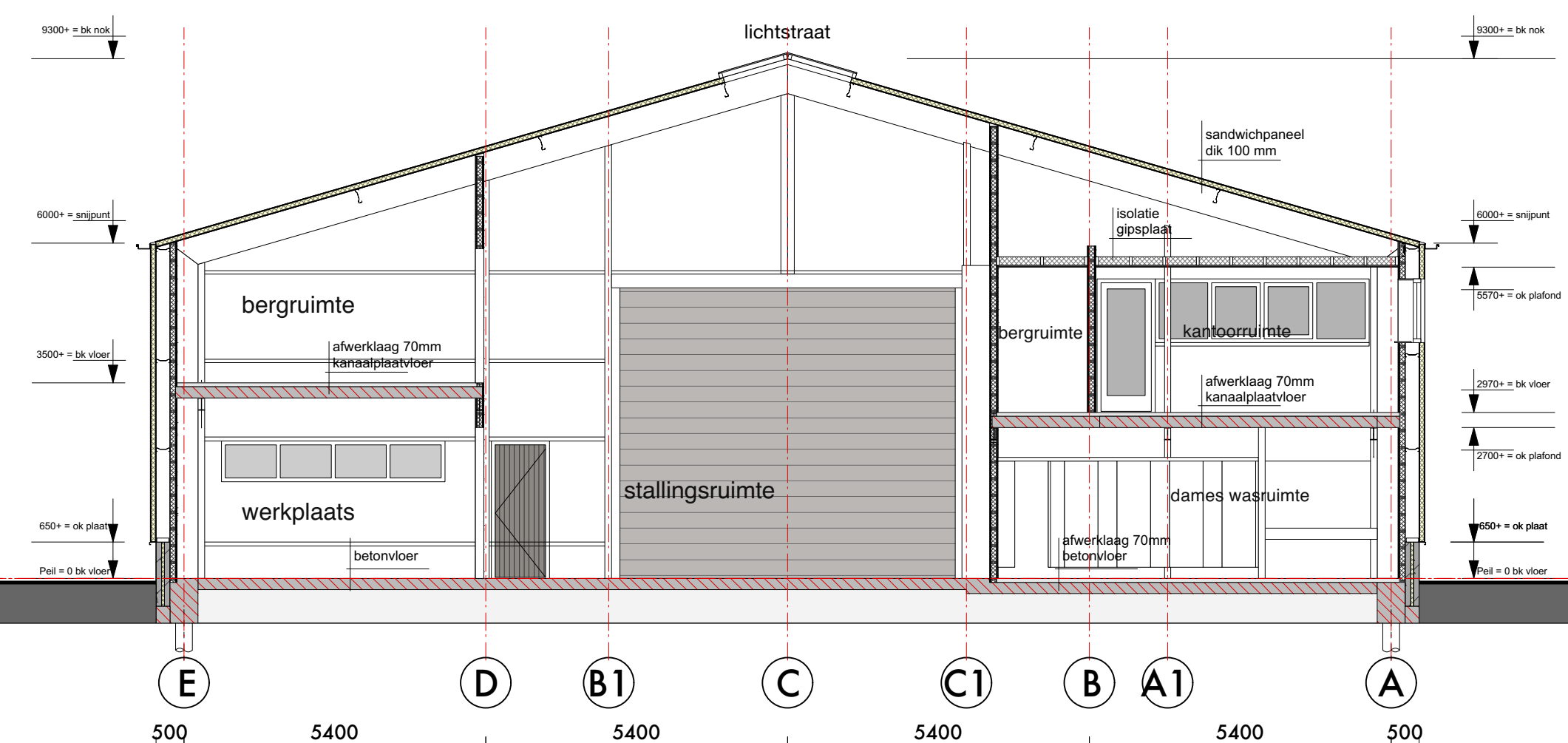
Zuid-Oostgevel



Zuid-Westgevel



Doorsnede A-A



Doorsnede B-B



Watersportvereniging Arne

Kopgevels en Doorsneden

Loods Haven Oostwatering
 WY Arne Oostwatering
 Polredijk Veere

afm:	A1	tek.no.:	GVL-02
get:	MD	schaal:	1 : 100
gew:	03-01-'24	datum:	01-11-'21

ontwerpburo
 machiel van dijck

Email: machielvandijk@zeelandnet.nl
 Tel: 06-53645224
 KvK: 22058995